



MODELLING STRATEGIEN 1

Diese Modelling Techniken können wir nutzen, bevor der UK-Nutzer selbst UK (bzw. eine Zielstruktur) benutzt. Nicht vergessen:

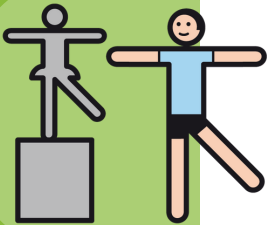
- Sprache hat viele Funktionen!
- Egal welche Kommunikationshilfe eingesetzt wird, Modelling ist immer möglich!
- Der UK-Nutzer muss erst einmal nicht aufmerksam sein.



WIR PRÄSENTIEREN

Wir präsentieren die UK-Sprache, indem wir sie selbst nutzen

- *Handlungs-begleitendes Sprechen* - (Präsentation).



WIR ALS VORBILD

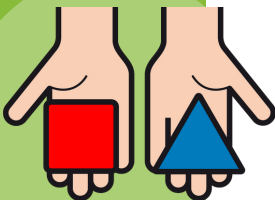
Wir sind Vorbild und nutzen UK, wenn wir selbst etwas sagen wollen.



WIR ALS DOLMETSCHER

Wir sind "Dolmetscher" und nutzen UK, wenn der Nutzer offensichtlich etwas sagen will.

(Parallelsprechen)



ALTERNATIVFRAGEN

Wir bieten "Alternativen", z.B. „nochmal oder fertig“, "auf oder zu?" (FA-Fragen/forced alternative)



LINGUISTISCHE MARKIERUNG

Wir versprachlichen mit UK Situationsmerkmale, auf die der Nutzer gerade achtet.





MODELLING STRATEGIEN 2

Diese Modelling-Techniken können wir nutzen, nachdem der Nutzer eine Aussage mit UK getätigt hat (ob nun erste Worte, Wortkombinationen, ganze Sätze bzw. inkorrekte Sätze, inkorrekte Grammatik usw..).

EXPANSION

Wir sind immer einen Schritt voraus und erweitern die Aussagen des UK-Nutzers. Nutzt der UK-Nutzer ein Wort, machen wir zwei usw.

KORREKTIVES FEEDBACK

Wir geben inkorrekte Äußerungen des UK-Nutzers noch einmal korrekt wieder. Achtung: Das machen wir beiläufig nicht direktiv!

UMFORMUNG

Wir geben Äußerungen des UK-Nutzers noch mal in veränderter Form wieder, formulieren um usw. (Umformung).

MODELLIERTE SELBSTKORREKTUR

Wir geben Fehler des UK-Nutzers erst ebenfalls inkorrekt wieder, korrigieren den Fehler dann bei uns selbst, indem wir die Aussage dann noch einmal korrekt wiedergeben (auch Deppen-strategie genannt).

EXTENSION

Wir knüpfen an die Äußerung des UK-Nutzers an, indem wir inhaltlich logisch weitere Inhalte mit UK anbieten.

